



FLAMANDE DE 80M2 HABITABLES SUR 248M2, 2 CHAMBRES, JARDIN GARAGE,CELLIER

Ennevelin

EXCLUSIVEMENT CHE...
 Une cuisine équipée avec un poêle à bois vintage, une douche, un wc, une salle de bains et deux chambres. Un jardin avec une terrasse couverte. Vous pouvez garer votre voiture ou moto dans un garage. Vous l'aurez compris, cette

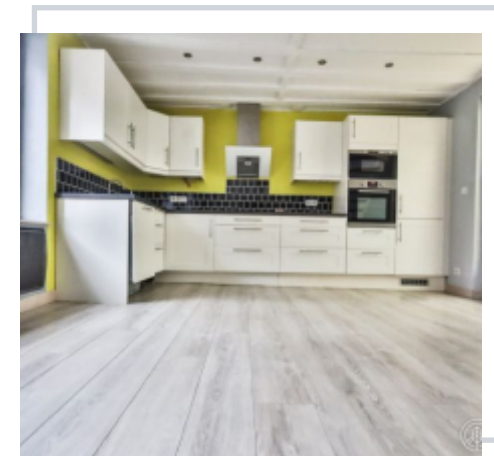
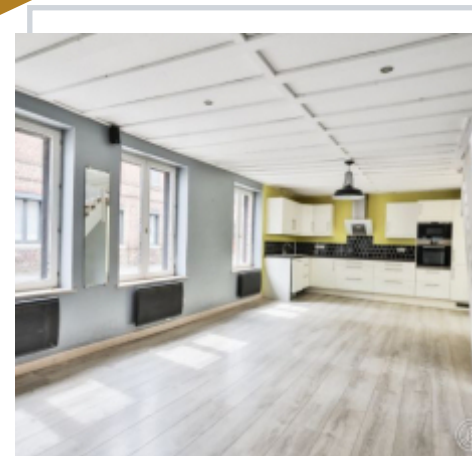
Loué par Immo & Cie

214 000 €

Honoraires inclus; Charge acqureur 4,21 % TTC (205 000 € hors honoraires)



Date diagnostic énergétique : 25/04/2023



Retrouvez toutes nos annonces sur notre site
www.immobilier-et-compagnie.fr

Quelque chose de bien, quelque chose d'humain !