



EXCLUSIVITÉ

MAISON 1930, TOTALISANT 93 M² HABITABLES, 3 CHAMBRES, UN BUREAU, UN JARDIN, UNE CAVE.

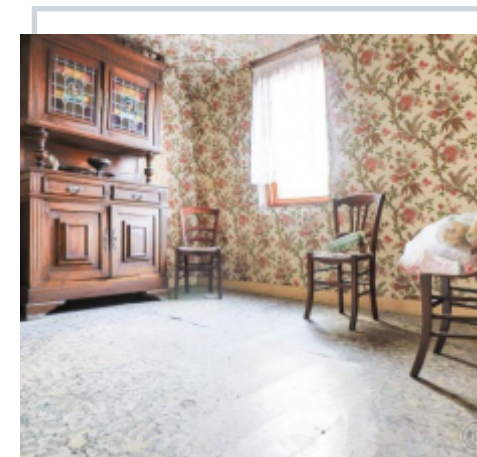
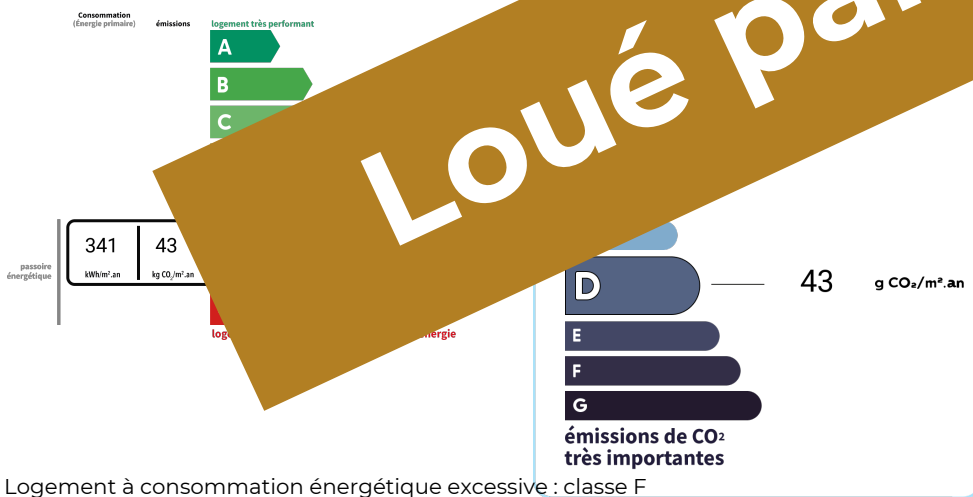
Lomme

Elle se compose, au D¹, d'un salon/séjour cosy, d'une chambre à l'arrière ainsi que d'un bureau. À l'extérieur, elle possède un jardin clos de murs et d'un garage au fond. Au 1^{er} étage, deux chambres et un bureau. Au 2^{ème} étage, deux chambres. De plus, une cave spacieuse et un sous-sol supplémentaire.

Loué par Immo & Cie

179 000 €

Honoraires charge vendeur



Retrouvez toutes nos annonces sur notre site
www.immobilier-et-compagnie.fr

Quelque chose de bien, quelque chose d'humain !