



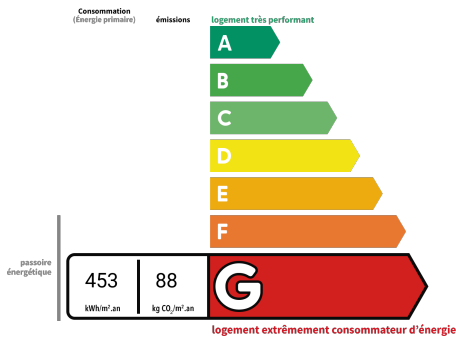
MAISON SEMI-INDIVIDUELLE À RÉNOVER, 115 M², 5 PIÈCES, UNE VÉRANDA, JARDIN, CAVE, GARAGE, 3 PLACES PRIVATIVES.

Lomme

Au RDC, une entrée où l'aménagement d'un espace vestiaire est possible, menant à un vaste salon/séjour équipé d'une cheminée à feu de bois, un WC, une cave. Une cuisine s'ouvrant sur une grande véranda parfaite pour un salon d'été, profitant d'une vue imprenable sur un jardin clos et verdoyant de 340 m², équipé d'un atelier à son fond. Au 1er étage, un palier dessert trois belles chambres et une salle de bain avec un deuxième WC. Un grand grenier non aménagé. Un grand garage ainsi qu'une allée pouvant accueillir 3 véhicules.

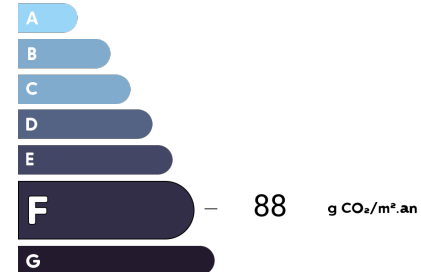
Réf. LOM682

259 500 €



* Dont émissions de gaz à effet de serre

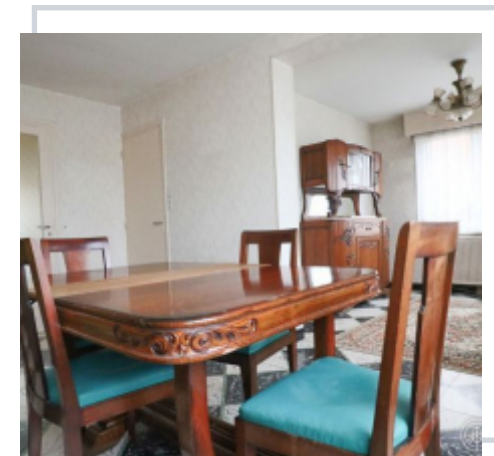
peu d'émissions de CO₂



émissions de CO₂ très importantes

Date diagnostic énergétique : 13/02/2024

Logement à consommation énergétique excessive : classe G



Retrouvez toutes nos annonces sur notre site
www.immobilier-et-compagnie.fr

Quelque chose de bien, quelque chose d'humain !