



SEMI INDIVIDUELLE, 4 CHAMBRES, JARDIN, GARAGE

Thumeries

Maison semi-individuelle proche des écoles. Elle nous offre un espace de jardin clos, arboré, orienté au sud-est. Au premier étage, une suite complète. Possibilité d'installer un garage et de

entre vous!!!

230 000 €

Honoraires inclus; Charge acqureur 5,00 % TTC (217 500 € hors honoraires)

Loué par Immo & Cie

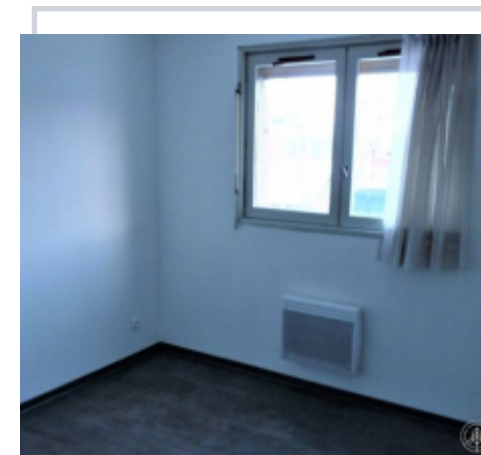
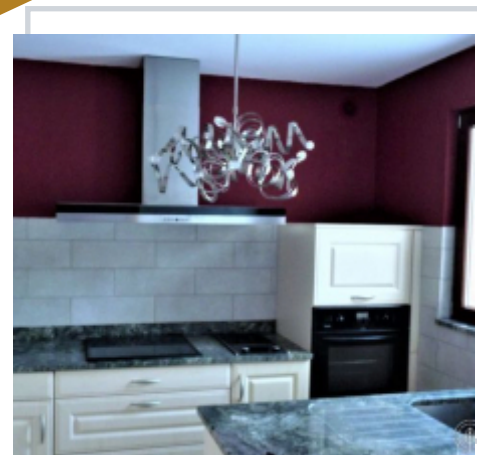


DPE

passoire énergétique

logement extrême consommateur d'énergie

EN COURS



Retrouvez toutes nos annonces sur notre site
www.immobilier-et-compagnie.fr

Quelque chose de bien, quelque chose d'humain !