



EXCLUSIVITÉ

MAISON SEMI MITOYENNE DE 1974, 95 M² HABITABLE, 3 CH, JARDIN ET GARAGE

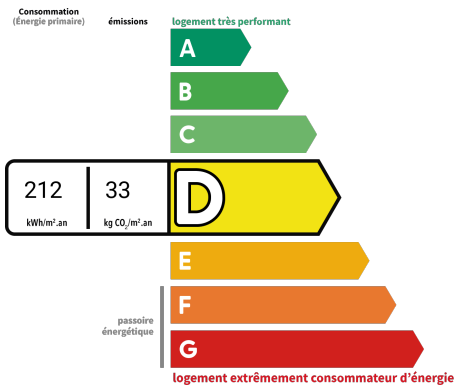
Wambrechies

Au Rez-de-chaussée, un hall permet l'accès à un espace de vie de 50m² comprenant une cuisine aménagée et équipée, une salle à manger avec cheminée à insert et un salon ouvert sur une véranda de 16m² dévoilant un jardin et son abris, À l'étage, vous profiterez de 3 chambres de 11 à 13m², d'une salle de bain ainsi que d'un comble pour le stockage. Pour parfaire l'ensemble, vous disposerez d'un garage attenant ainsi que d'un espace de stationnement idéal pour 2 véhicules.

Réf. QSD607

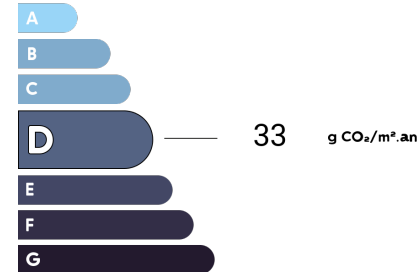
298 000 €

Honoraires inclus; Charge acqureur 4,36 % TTC (285 000 € hors honoraires)



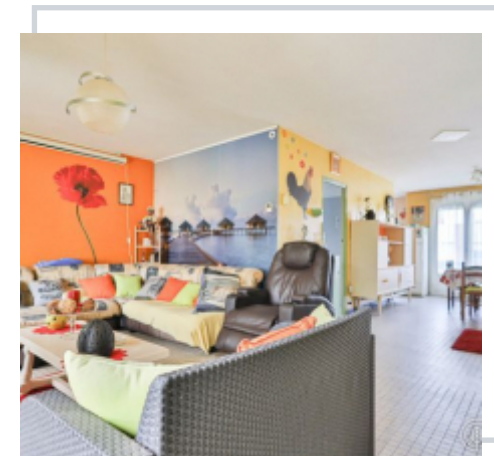
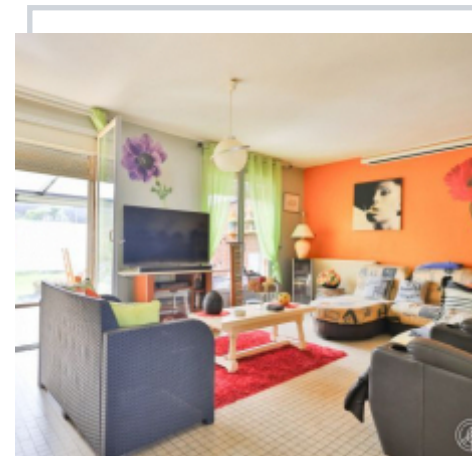
*** Dont émissions de gaz à effet de serre**

peu d'émissions de CO₂



émissions de CO₂ très importantes

Date diagnostic énergétique : 06/05/2024



Retrouvez toutes nos annonces sur notre site
www.immobilier-et-compagnie.fr

Quelque chose de bien, quelque chose d'humain !