



MAISON DE MAÎTRE INDIVIDUELLE DÉVELOPPANT 160 M² HABITABLES, 5 PIÈCES, JARDIN, CAVE CARPORT.

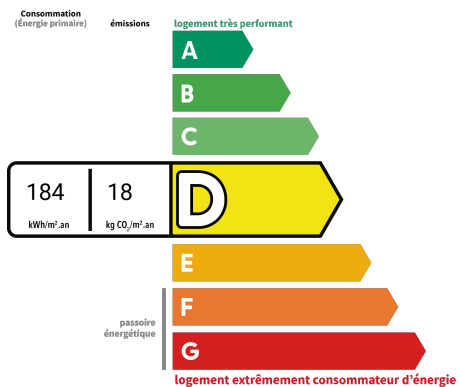
Bouvignies

Charme et authenticité au rendez-vous. Une cuisine moderne, espace repas. Un vaste salon séjour de plus de 35m² avec son poêle à pellet. Une buanderie, une chaufferie, un wc ainsi qu'une salle de bain complètent le rez-de-chaussée. Au premier étage, un large pallier de 18 m², 4 grandes chambres équipées de placards intégrés, salle de douche privative. Au second, grenier de 60m² aménageable. Pour le côté pratique, une grande cave, un double carport de nombreuses places de parking. Un magnifique jardin entièrement clos, arboré, orienté sud. Coup de cœur assuré pour les amateurs de charme et d'authenticité !!!

Ref. EWM615

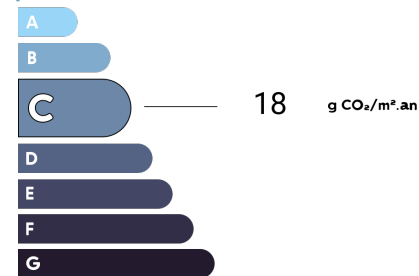
422 000 €

Honoraires inclus; Charge acqureur 2,84 % TTC (410 000 € hors honoraires)



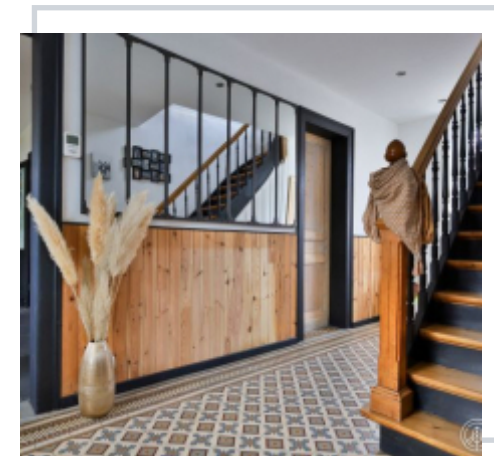
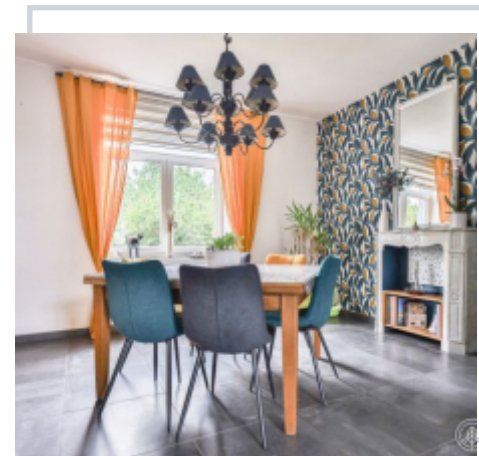
*** Dont émissions de gaz à effet de serre**

peu d'émissions de CO₂



émissions de CO₂ très importantes

Date diagnostic énergétique : 24/04/2024



Retrouvez toutes nos annonces sur notre site
www.immobilier-et-compagnie.fr

Quelque chose de bien, quelque chose d'humain !