



## EXCLUSIVITÉ

# MAISON FLAMANDE DE 167 M<sup>2</sup> SUR TERRAIN DE 354 M<sup>2</sup>, 4 CH, BUREAU, JARDIN ET GARAGE

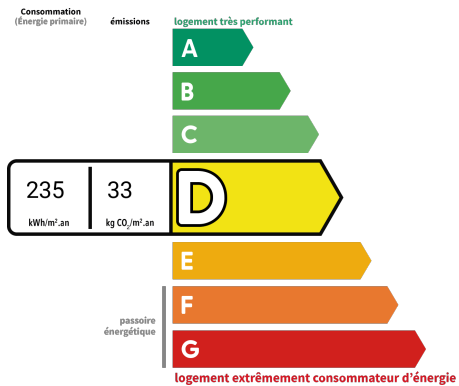
Quesnoy-sur-Deûle

En plein centre ville, charmante flamande rénovée comprenant une entée un salon, salle à manger avec poêle à bûches, cuisine aménagée et équipée, bureau et salle d'eau avec wc séparé au rez-de-chaussée. A l'étage, 4 belles chambres dont une passante, une salle de bain ainsi que des combles aménagés de 42m<sup>2</sup>. Garage de 47 m<sup>2</sup>, terrasse de 52 m<sup>2</sup> avec vue sur beau jardin arboré, sans vis à vis. Proche de toutes commodités ( commerces, écoles, transports en commun, Rives de la Deûle).

Réf. QSD616

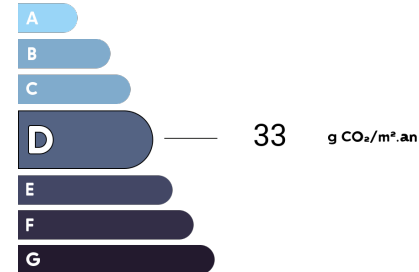
**480 000 €**

Honoraires inclus; Charge acquereur 3,13 % TTC (465 000 € hors honoraires)



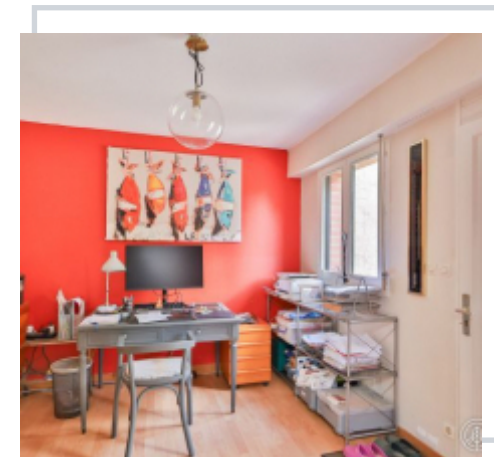
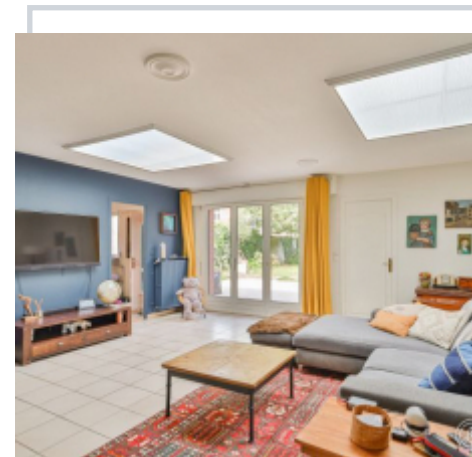
\* Dont émissions de gaz à effet de serre

peu d'émissions de CO<sub>2</sub>



émissions de CO<sub>2</sub> très importantes

Date diagnostic énergétique : 15/05/2024



Retrouvez toutes nos annonces sur notre site  
[www.immobilier-et-compagnie.fr](http://www.immobilier-et-compagnie.fr)

*Quelque chose de bien, quelque chose d'humain !*