



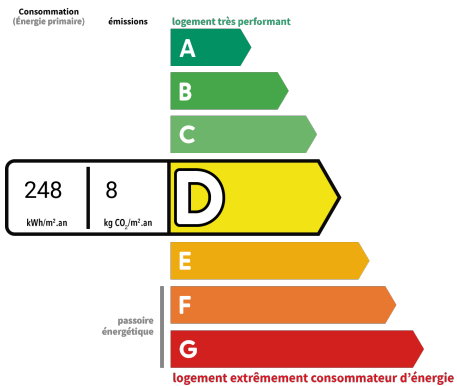
LOMME - MAISON DES ANNÉES 1930 ENTIÈREMENT RÉNOVÉE, 103 M² HABITABLES, QUATRE CHAMBRES, COUR.

Lomme

Au RDC, vous serez accueillis par un hall d'entrée qui mène à un vaste espace de vie lumineux. Le séjour dispose d'un coin repas pouvant accueillir une grande table familiale. À l'arrière, une cuisine moderne et entièrement équipée s'ouvre sur une jolie cour, accessible par une grande baie vitrée. Ce niveau comprend également une salle de bain et des WC séparés. Aux 1er et 2e étages, quatre grandes chambres. La maison dispose également d'une cave et d'une dépendance au fond du jardin.

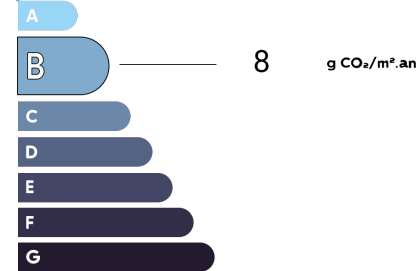
Réf. LOM679

272 000 €

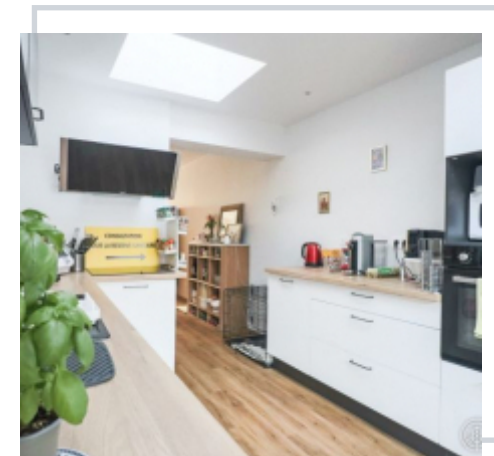
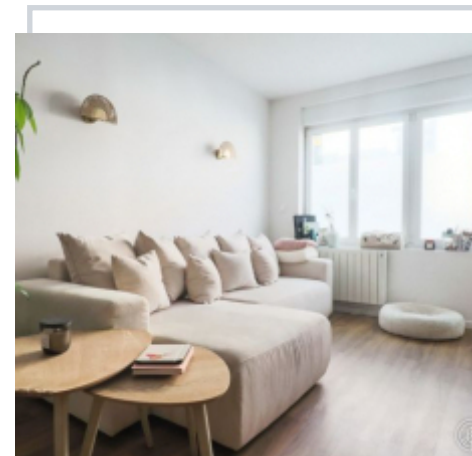


* Dont émissions de gaz à effet de serre

peu d'émissions de CO₂



Date diagnostic énergétique : 04/10/2024



Retrouvez toutes nos annonces sur notre site
www.immobilier-et-compagnie.fr

Quelque chose de bien, quelque chose d'humain !