



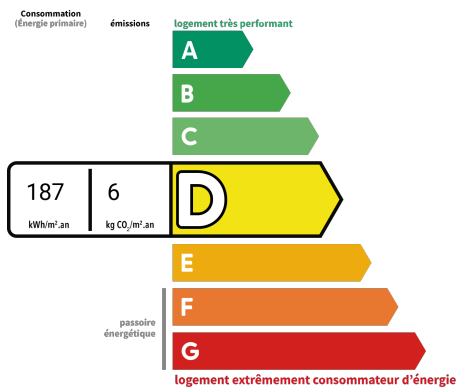
## LOMME EURATECHNOLOGIES, MAISON DES ANNÉES 1930, DÉVELOPPANT 92 M<sup>2</sup>, 4 PIÈCES, CAVE.

Lomme

Au RDC, une entrée menant à un salon/séjour ouvert sur une cuisine équipée, idéale pour des repas en famille. Un puits de lumière et une grande fenêtre inondent l'espace de soleil. Une buanderie et des WC complètent ce niveau. Au 1er étage, une chambre spacieuse et une salle de bain avec double vasque, baignoire et douche. Le 2ème étage offre deux chambres supplémentaires, dont une avec mezzanine pouvant servir de bureau avec rangements sous combles. Le plus de cette maison : une cave saine, idéale pour le stockage.

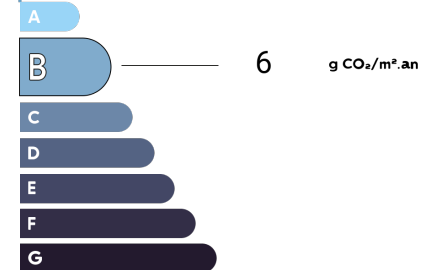
Réf. LOM693

189 000 €



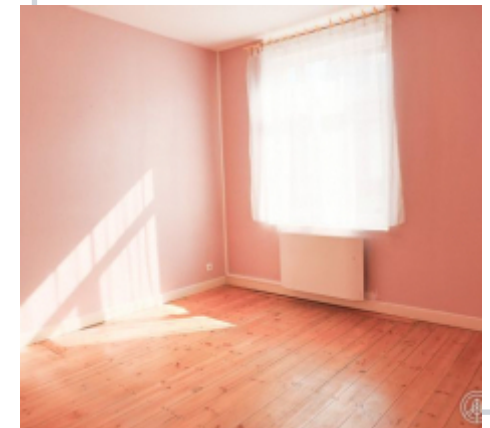
\* Dont émissions de gaz à effet de serre

peu d'émissions de CO<sub>2</sub>



émissions de CO<sub>2</sub> très importantes

Date diagnostic énergétique : 05/10/2023



Retrouvez toutes nos annonces sur notre site  
[www.immobilier-et-compagnie.fr](http://www.immobilier-et-compagnie.fr)

*Quelque chose de bien, quelque chose d'humain !*