



SEMI PLAIN PIED DE 150M², 6 CHAMBRES, SOUS SOL COMPLET

Faumont

Dans un secteur très prisé, une belle famille de 150 m² sur 1236m². Une pièce de vie de 50m² lumineuse et spacieuse avec un accès direct sur lumineux avec une vue dégagée sur un terrain de bain, 2 chambres, un accès au sous-sol complet. Un palier de 19m² donne accès à une salle de bain avec une sddouche et un wc. À l'extérieur, un jardin arboré de plus de 1100m², une terrasse, un garage, un ouest et plusieurs place de parking.

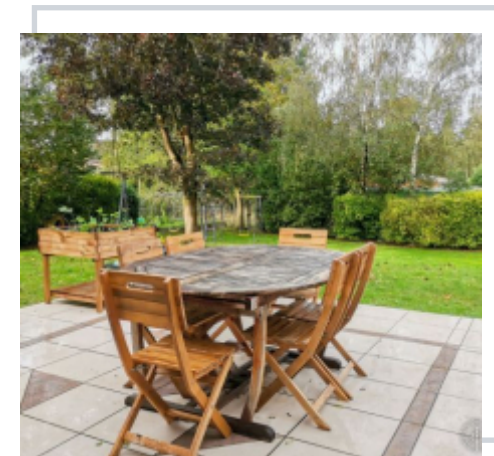
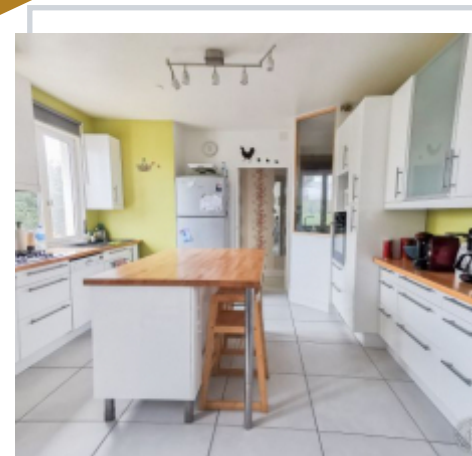
392 000 €

Honoraires inclus; Charge acqureur 3,08 % TTC (378 000 € hors honoraires)

Loué par Immo & Cie



Date diagnostic énergétique : 08/10/2020



Retrouvez toutes nos annonces sur notre site
www.immobilier-et-compagnie.fr

Quelque chose de bien, quelque chose d'humain !