



EXCLUSIVITÉ

MAISON DE 2018 (RT2012) AU CŒUR D'EURATECHNOLOGIE, 3 CHAMBRES, JARDIN, GARAGE

Lille

Au cœur d'Euratechnologie, cette maison de 2018 (RT2012). A proximité immédiate du métro. Au RDC, une entrée avec placard, une chambre parentale avec dressing et salle de bain. Au 1er étage, une chambre, un salon donnant accès au jardin. Au 2ème étage, une vaste cuisine ouverte sur l'espace repas avec son espace repas. Au 2ème étage, deux chambres et une seconde SDB, un WC. La maison est équipée d'un garage de 20 m².

441 000 €

Honoraires inclus; Charge acqureur 4,76 % TTC (420 000 € hors honoraires)

Loué par Immo & Cie

Consommation (Energie primaire) émissions logement très performant

00 | 00 | **A**
kWh/m².an kg CO₂/m².an

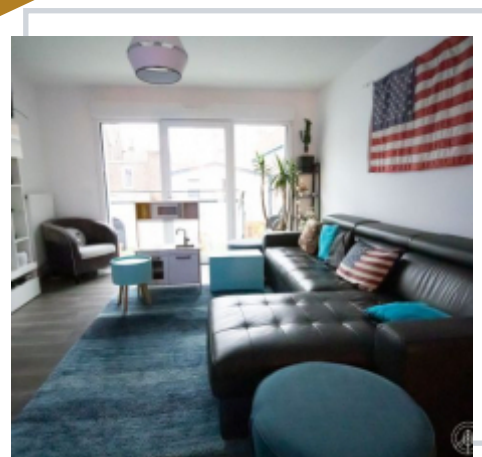
DPE

passoire énergétique

logement extrême consommateur d'énergie

EN COURS

D
E
F
G
émissions de CO₂ très importantes



Retrouvez toutes nos annonces sur notre site
www.immobilier-et-compagnie.fr

Quelque chose de bien, quelque chose d'humain !