



CHARMANT SEMI PLAIN-PIED DE 190M² HABITABLES SUR 2265M², 5 CHAMBRES, GARAGE

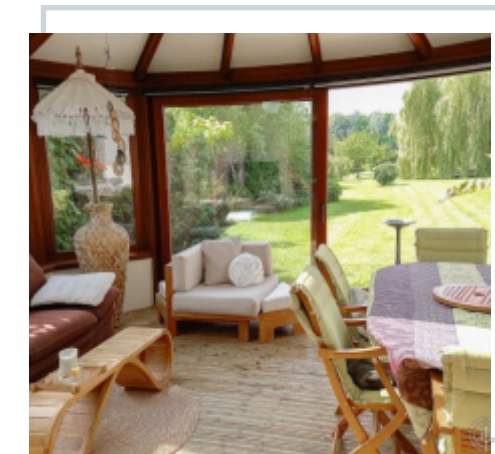
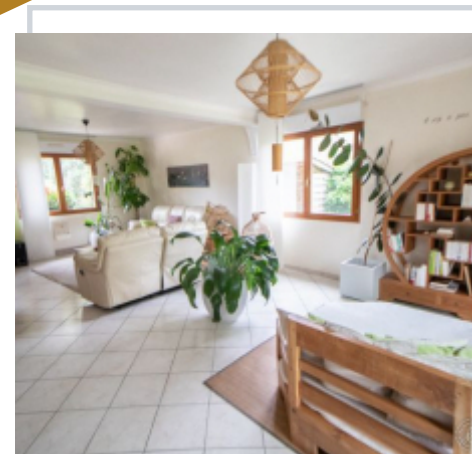
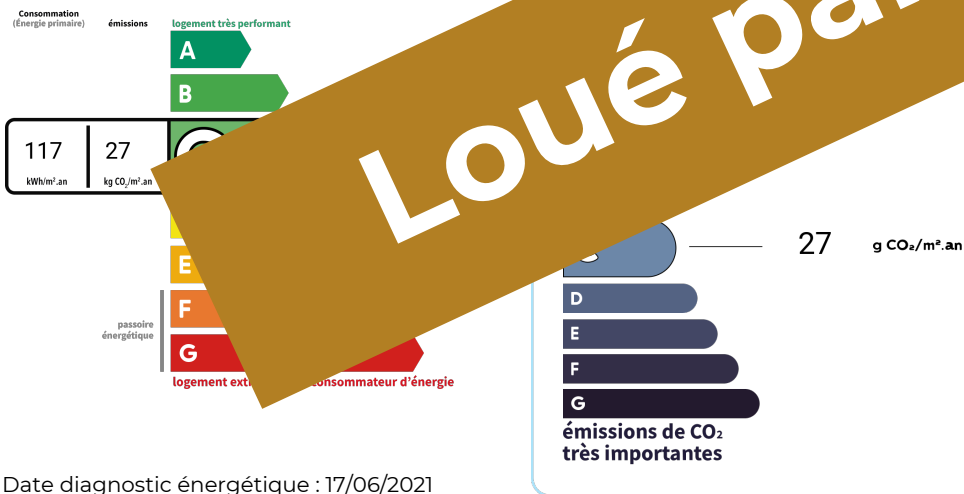
Leforest

Coup de cœur assuré, ce semi-pied de plus de 190 m² habitables est lumineux et arboré de 25 arbres matures, d'une cathédrale de verdure et d'une entrée cathédrale et lumineuses. Le salon est équipé d'une belle véranda de 17 m² et d'une terrasse en bois. Une chambre de 17 m², un bureau bien pensé, et un wc complètent ce logement. Les 4 grandes chambres de 10 à 17 m², une salle de bain et un wc.

419 000 €

Honoraires inclus; Charge acqureur 4,53 % TTC (400 000 € hors honoraires)

Loué par Immo & Cie



Retrouvez toutes nos annonces sur notre site
www.immobilier-et-compagnie.fr

Quelque chose de bien, quelque chose d'humain !