

AU CŒUR DE TEMPLEUVE, APPARTEMENT T3 TOTALISANT 38M² HABITABLES, PARKING

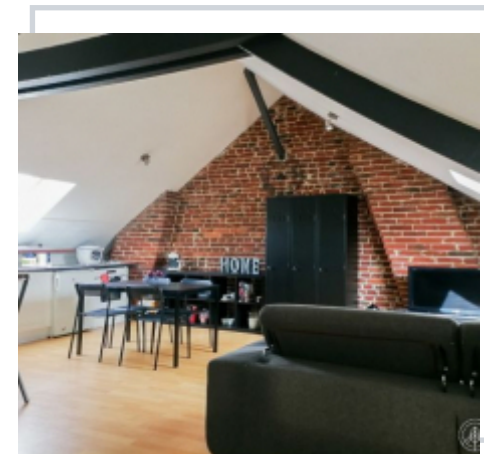
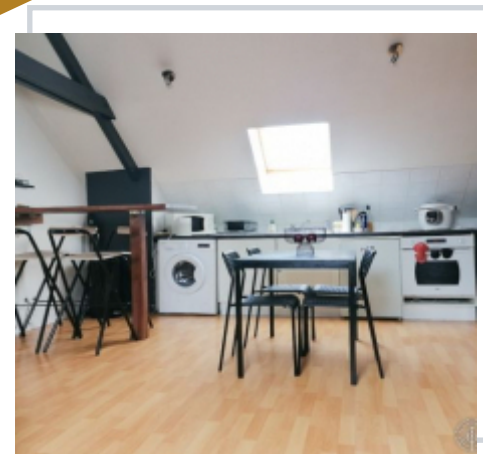
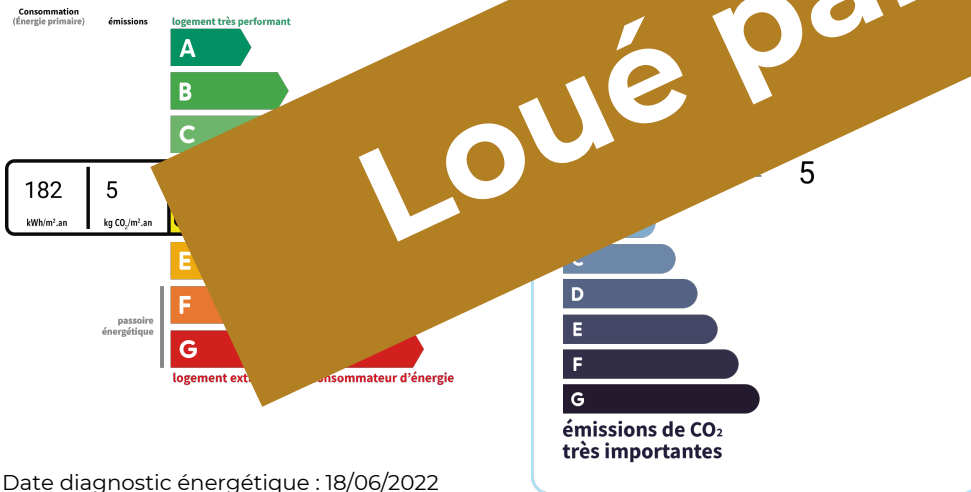
Templeuve

Immo & Cie vous propose un appartement de 38m² habitables, proche de la gare de Templeuve. Situé au 2^e étage, vous y découvrirez une très belle pièce à vivre avec une cuisine équipée, une salle de douche avec WC et un balcon. Vous bénéficiez d'une place de parking, en plus de votre vélo au sein de la copropriété. L'appartement est actuellement vendu loué.

119 000 €

Charges vendeur; + 50€ de charges((provision sur eau, Taxe OM, entretien pelouse))

Loué par Immo & Cie



Retrouvez toutes nos annonces sur notre site
www.immobilier-et-compagnie.fr

Quelque chose de bien, quelque chose d'humain !