



EXCLUSIVITÉ

LOMME, SECTEUR BOIS BLANC, PROCHE EURATECHNOLOGIE, MAISON 1930, 4 PIÈCES, DÉVELOPPANT 90 M² TERRASSE

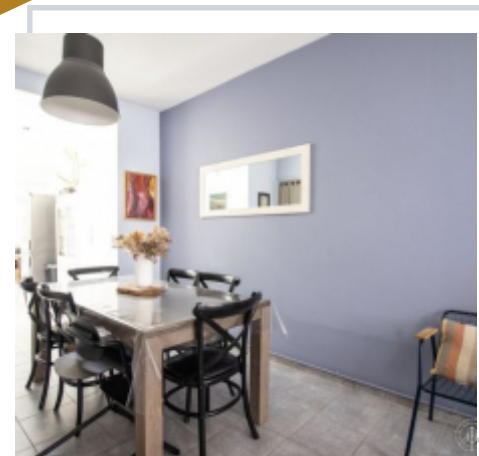
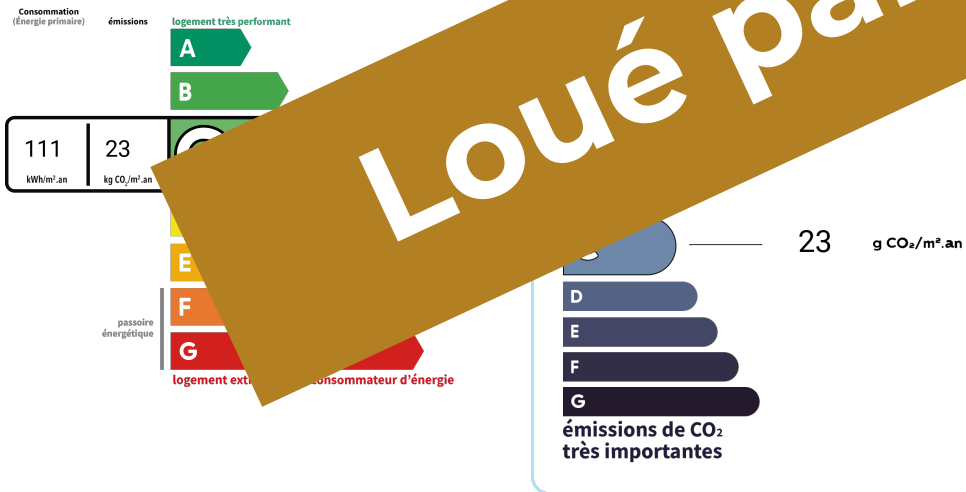
Lomme

Nous avons le plaisir de vous proposer une maison des années 1930 entièrement rénovée avec qualité, l'espace de vie est spacieux et lumineux. Il se compose d'une cuisine moderne toute équipée, d'une terrasse de 25 m², d'une salle de douche avec son propre WC, de 3 belles chambres, dont une avec placard mural. Une cave saine de 6 m² pour

Loué par Immo & Cie

323 000 €

Honoraires charge vendeur



Retrouvez toutes nos annonces sur notre site
www.immobilier-et-compagnie.fr

Quelque chose de bien, quelque chose d'humain !