



MAISON 1930, TOTALISANT 110 M² HABITABLE, 4 CHAMBRES, JARDIN, CAVE.

Lomme

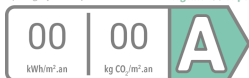
Elle se compose au P.D. Elle dispose d'un accès à une pièce de vie lumineuse avec un poêle à bois. Une cuisine ouverte sur un espace de 110 m², une salle de douche. Côté nuit, les 1er et 2e étages possèdent de belles chambres dont une équipée avec une cave est à disposition pour

271 000 €

Honoraires charge vendeur

Loué par Immo & Cie

Consommation (Energie primaire) émissions logement très performant



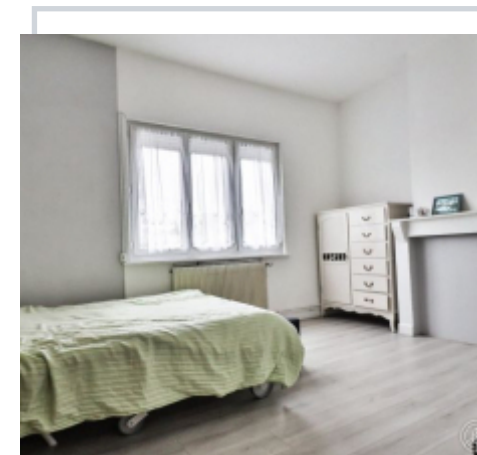
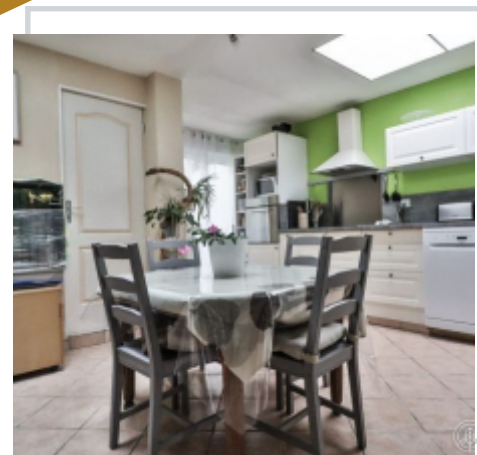
DPE

passoire énergétique

logement extrême consommateur d'énergie

EN COURS

émissions de CO₂ très importantes



Retrouvez toutes nos annonces sur notre site
www.immobilier-et-compagnie.fr

Quelque chose de bien, quelque chose d'humain !